



**Elise Wass**

[elise@wass.fi](mailto:elise@wass.fi)

puh. 044 760 5767

Elise on neuropsykologian täydennyskoulutuksen käynyt psykologi, NEPSY-valmentaja ja ART-ohjaaja, joka innostuu onnistumisen kokemusten mahdollistamisesta sekä asiakkaiden ymmärryksen lisäämisestä.

**Sari Ketosara**

[sari.ketosara@merikeinu.fi](mailto:sari.ketosara@merikeinu.fi)

puh. 045 203 3622

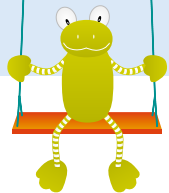
Sari on ryhmätoimintaan ja sensoriseen integraatioon erikoistunut toimintaterapeutti, jolle leikin avulla saatu toimiva vuorovaikutussuhde lapsen kanssa on kuntoutustyössä palkitsevinta.

Olemme molemmat SOTOKU- ja TOTAKU-ohjaajia.

**Merikeinu**

Äijänniemenkatu 2 | 48910 KOTKA

toimisto puh. 050 599 9322



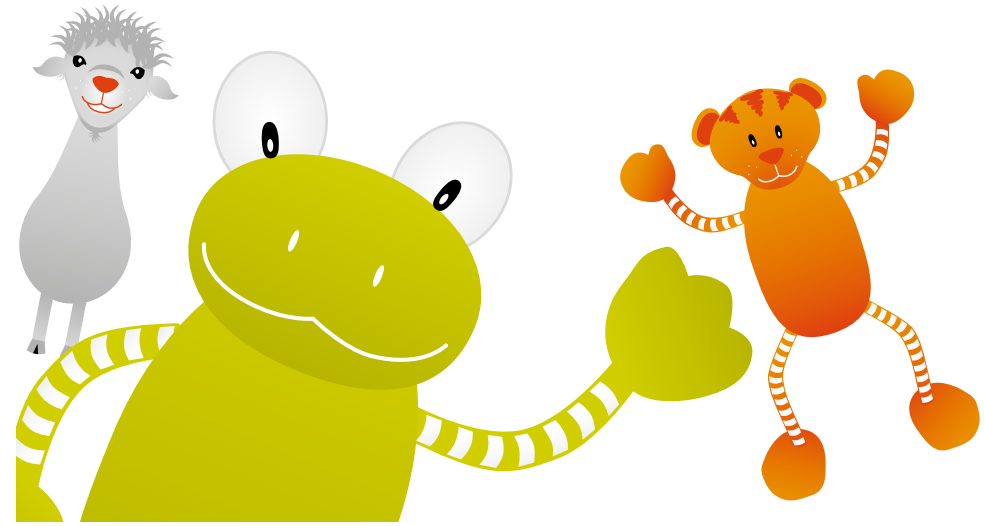
Lisätietoa Merikeinun palveluista

[merikeinu.fi](http://merikeinu.fi)



Kuntoutuspolun palvelujen piiriin pääsee lääkärin suosituksella. Lapsen kuntoutuksen maksusitoumuksen myöntää oman kunnan/kaupungin kuntoutustyöryhmä tai psykiatrian yksikkö. Eri palvelumuodoista saa lisätietoa palvelua toteuttavalta henkilöltä.

**Merikeinu**



## TOIMITAAKS YHESSÄ

**Sosiaalisten taitojen ryhmäkuntoutus  
8-11-vuotiaille lapsille, joiden  
neuropsykiatriset ongelmat vaikeuttavat  
arjen toimintoja ja ihmissuhteita.**

**Vaikeudet voivat tulla esiin muun muassa:**

- tarkkaavuudessa tai toiminnanohjauksessa
- itsesäätelyssä tai tunnetaidoissa
- hahmotustaidoissa
- kyvyssä tunnistaa sosiaalisesti suotavia toimintatapoja

Ryhmään valitaan enintään 4 lasta, joilla on vuorovaikutushalustaan huolimatta vaikeuksia arjen vuorovaikutustilanteissa.

## Haluamme luoda mahdollisuuksia, jotta jokainen lapsi voi olla osallisena yhteisössä sekä muodostaa ja ylläpitää merkityksellisiä ihmissuhteita.

Haluamme pyrkiä kohti tavoitteita yhdessä vanhempien kanssa, jotta vanhempien voimavarat ja ymmärrys lapsen tilanteesta auttavat heitä tukemaan lapsen osallisuutta arjessa. Aikuisen tuki on välttämätön, jotta uudet taidot voivat siirtyä arjen ympäristöihin.

Uskomme, että yhteistyössä muiden toimijoiden kanssa voimme tarjota parhaat edellytykset johdonmukaisille toimintatavoille kaikissa lapsen kasvuympäristöissä yhteisten tavoitteiden saavuttamiseksi.

Toiminnallinen ja suunnitelmallinen harjoittelu vertaisryhmässä tarjoaa parhaat olosuhteet sosiaalisten taitojen oppimiseen ja niiden hyödyntämiseen arjessa.

### Ryhmään ohjautuminen

Muodostaaksemme parhaiten taitojen omaksumista edistävän ryhmän arvioimme lasten sensomotorisia valmiuksia sekä itsesäätely- ja toiminnan-ohjaustaitoja ennen ryhmän alkamista. Arviointia tehdään yhteistyössä vanhempien, lähettävän tahon ja muiden lasta tai perhettä tukevien toimijoiden kanssa.

#### Arviointi sisältää

- vanhempien haastattelun
- arviointikäynnit
- ryhmähavainnoinnin
- kirjallisen yhteenvedon sekä yksilölliset tavoitteet

*Lähetämme yhteenvedon postitse perheelle ja yhteistyötahoille. Suosittelemme tarvittaessa muita tukitoimia, jos ryhmäkuntoutus ei arvioinnin perusteella vaikuta tukevan lapsen taitojen kehittymistä vielä tällä hetkellä tarkoituksenmukaisimmalla tavalla.*



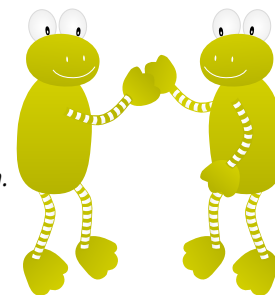
## YHESSÄ LAPSILLE

Haluamme tarjota lapsille mahdollisuuden ihmissuhdetaitojen tiiviiseen ja pidempikestoiseen strukturoituun harjoitteluun yhdessä muiden kanssa.

### Ryhmäkäyntien (30 x 90 min) aikana lasten kanssa harjoitellaan muun muassa:

- perustaitoja, kuten vuorottelua, odottamista, kuuntelemista ja kysymistä
- neuvottelutaitoja, kuten ehdottamista, joustamista ja toisen huomioimista
- yhteistyötaitoja, kuten avun pyytämistä, tarjoamista ja vastaanottamista sekä toiminnan suunnittelua
- tunnetaitoja, kuten tunteiden ilmaisemista, pettymysten sietoa ja toisen asemaan asettumista.

*Lasten kanssa sovitaan yksilölliset ja yhteiset tavoitteet sekä niiden seuranta onnistumisen kokemusten mahdollistamiseksi. Ryhmäkäynneillä sovitaan koti-harjoituksia, jotta voidaan tukea taitojen siirtymistä arkeen.*



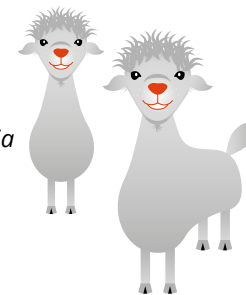
## YHESSÄ VANHEMILLE

Tuemme vanhempien voimavarjoa ja mahdollisuuksia löytää toimivia keinoja arkeen säännöllisten vertaisryhmätapaamisten avulla.

### Vertaisryhmätapaamisissa (10 x 90 min) tutustutaan keskustellen ja luovia menetelmiä hyödyntäen muun muassa:

- vanhemmuuteen liittyviin toiveisiin, pelkoihin, haasteisiin ja onnistumisiin
- omiin vuorovaikutustapoihin, kuten tapoihin asettaa ja ylläpitää rajoja sekä jäsentää ja sanallistaa toimintaa
- erityislapsen vanhemmuuteen liittyviin piirteisiin
- arjen tukiverkostoihin

*Vanhemmat arvioivat alkutilannetta ja kuntoutuksen tuloksia lastensa kanssa perheelle järjestettävässä tapaamisessa.*



## VERKOSTOYHTEISTYÖ

Järjestämme ja osallistumme mielellämme tarvittaessa kodin, koulun ja muiden tahojen kesken pidettäviin palavereihin tukeaksemme taitojen siirtymistä arkeen.